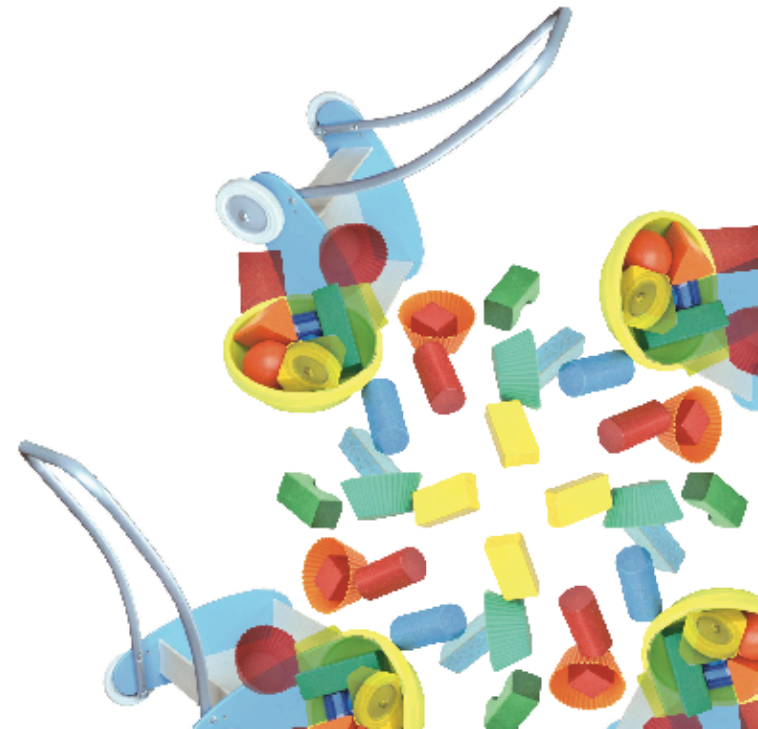




**Berufsfachschule  
Winterthur**

# **Ergänzende Bildung AGS EBA an der BFS und am ZAG**





## Module an der BFS

An der BFS Winterthur bieten wir folgende Module in der ErBi AGS an:

- Basismodul 1.1: Kommunikation und Beziehungsgestaltung mit ErBi Training
- Modul 1: Arbeitsorganisation
- Modul 5: Aktivität und Ruhe mit ErBi Training
- Modul 7: Essen und Trinken mit ErBi Training
- Modul 8: Ernährungsgrundlagen und Esskultur mit ErBi Training
- Modul 10: spezifische Betreuungssituationen
- Modul 12: Umgang mit Krisensituationen mit ErBi Training





# **Geplantes Vorgehen**

## **Stand heute**

Es sind vereinzelt Anmeldung für die Ausbildung vorhanden. Die Module werden individuell gebucht, in Absprache mit der Leitung ErBi und der zuständigen Lehrperson. Es kann noch keine Klasse eröffnet werden. Module sind auf der website ersichtlich, ohne Daten.

## **Übergang**

Wenn mehr Anmeldungen vorhanden sind, dann bieten wir die Kurse zu bestimmten Daten an und es werden voraussichtlich verschiedene Module im selben Kurs unterrichtet. In der Übergangszeit kann es zu Wartezeiten kommen.

## **Ausbildung ist bekannt**

Genügend Anmeldungen pro Modul. Zu diesem Zeitpunkt sind die Module **mit** Daten auf der website ersichtlich.





# Anmeldung

Die Anmeldungen laufen im Moment direkt über die zuständigen Schulen. Die Adressen bekommen die AbsolventInnen vom BIZ. Der Kursbeginn wird individuell festgelegt.

Später werden alle Anmeldungen über das ZAG laufen. Die Module sind an bestimmte Daten gebunden.





# Rechnung

Die Rechnung wird den Absolventinnen von den jeweiligen Schulen ZAG oder BFS zugestellt.

Darin enthalten sind auch die Kosten für das eventuelle ErBi Training.





# Modulbestätigung

Nach bestandener Prüfung und 80% Anwesenheit wird den AbsolventInnen eine Modulbestätigung für das betreffende Modul zugestellt.

