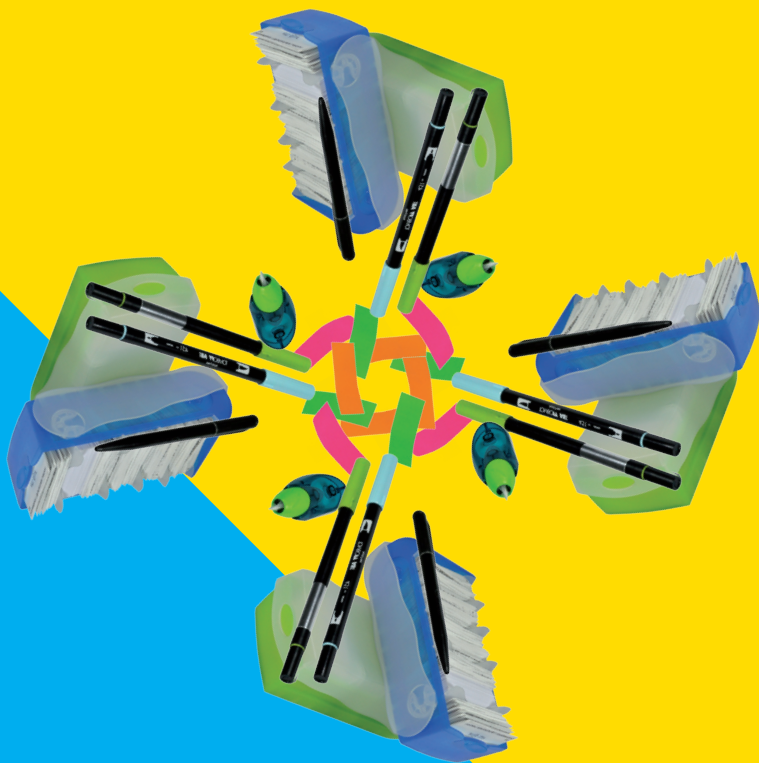




Berufsfachschule  
Winterthur

# Q-Broschüre

## Qualitätsstandards



## Mitglieder des Qualitätsentwicklungs- (Q-)Teams

Das Q-Team der BFS setzt sich aus Vertreterinnen und Vertretern beider Abteilungen der BFS zusammen. Es umfasst Lehrpersonen aus der Berufskunde (BK), den Fremdsprachen (E), dem Sport (SPO) sowie aus der Allgemeinbildung (ABU, WIR, GES, DEU).

**Paul Müller** Rektor

**Brigitte Eberle** BK Fachperson Betreuung, Soz. Abt.

**Monika Huber-Benz** ABU und SPO, Soz. Abt.

**Ursula Kundert** Abteilungsleitung, ABU, Soz. Abt.

**Giovanna Pennacchio** Q-Leitung, ABU und SPO, Soz. Abt.

**Jorim Schäfer** Q-Leitung, ABU, Soz. Abt.

**Goran Stefanovic** BK Detailhandel, Allg. Abt.

**Andrea Reimann** E, Allg. Abt.

**Andreas Zeller** GES, WIR, DEU, Allg. Abt.

**Anregungen und Wünsche nimmt das Q-Team gerne unter folgender e-mail-Adresse entgegen:**  
[qteam@bfs-winterthur.ch](mailto:qteam@bfs-winterthur.ch)

**BFS Winterthur** Herausgeberin

**Ursula Kundert** Text

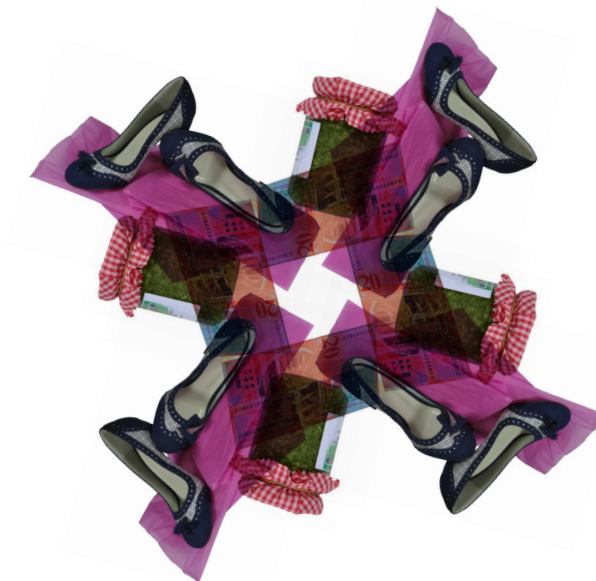
**Brigitte Stucki** Korrektur

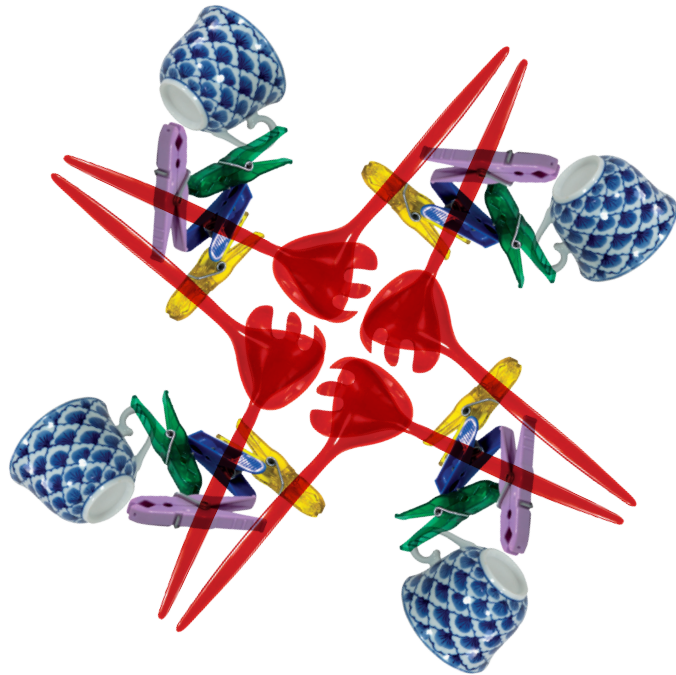
**Basil Bleuler** Grafik

Schuljahr: 2017–2019

«Die Lernenden an der BFS kennen die schulischen Rahmenbedingungen und übernehmen Verantwortung für ihr Lernen und Handeln.»

**P. Müller**  
Rektor





<b>Kommunikation und Mitgestaltung</b>	<b>6</b>
<b>Prüfungsstandards</b>	<b>6</b>
<b>Feedback</b>	<b>9</b>
<b>Evaluation</b>	<b>9</b>
<b>Beschwerde- und Konfliktmanagement</b>	<b>10</b>
<b>Schulinterne Förderung und Anlaufstellen</b>	<b>10</b>

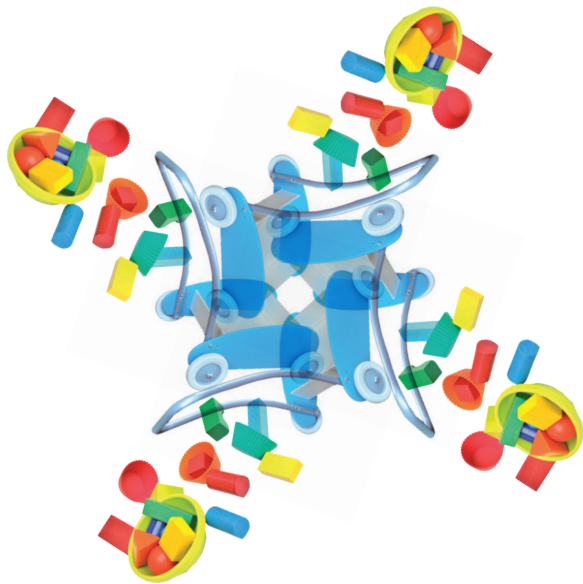
## Kommunikation und Mitgestaltung

An der BFS begegnen wir einander respektvoll und handeln umsichtig. Die Schule informiert regelmässig über ihre Belange und legt viel Wert auf einen offenen Austausch.

Einmal pro Jahr treffen sich die Klassenvertretungen und bringen die Anliegen der Lernenden ein. Zwei gewählte Lernende haben das Beisitzrecht in der Schulkommission und im Konvent.

## Prüfungsstandards

Im Unterricht an der BFS werden regelmässig Prüfungen durchgeführt. Die Lernziele sind bekannt. Diese Lernkontrollen erlauben den Lernenden und den Lehrpersonen persönliche Standortbestimmungen. Die Prüfungen werden immer angekündigt. Sie sind fair und der Korrekturschlüssel ist für die Lernenden nachvollziehbar.



«An der BFS sah ich bis jetzt noch nie einen Konflikt unter Schülern oder mit Lehrpersonen. Es herrscht eine respektvolle und gute Atmosphäre. Man geht gerne zur Schule.»

Martina,  
Lernende

**«Ich finde das Feedback gut, denn so reflektieren Lehrperson und Lernende gemeinsam darüber, was im Unterricht gut ist und was man ändern könnte.»**

**Antonio,  
Lernender**

**«Die Feedbackkultur an der BFS gewährt die fortlaufende Anpassung und Verbesserung der Unterrichtsqualität in Zusammenarbeit zwischen Lehrperson und Lernenden.»**

**J. Egli-Gut,  
Lehrperson**

## Feedback

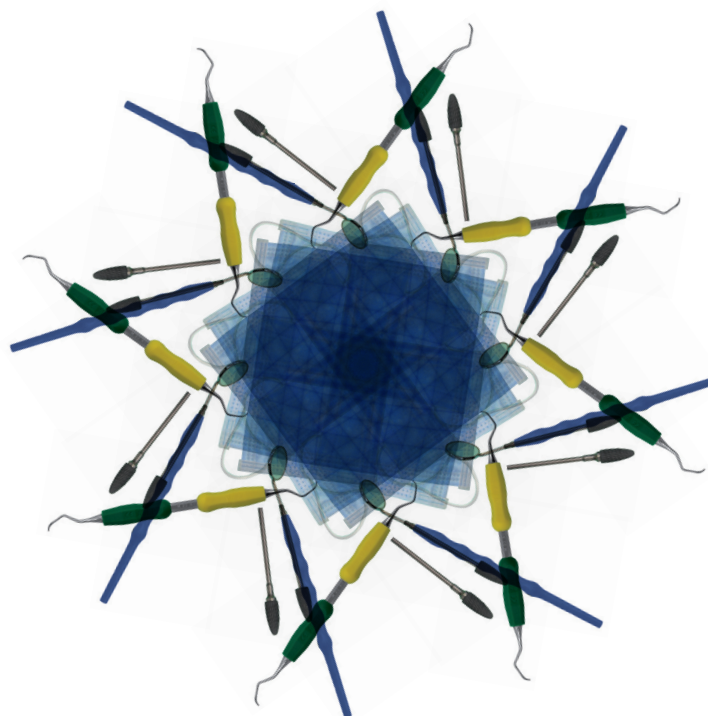
Klassen können ein standardisiertes Feedback\* vorschlagen. Die Lehrpersonen variieren die Feedbackmethoden. Nach einem durchgeführten Feedback trifft die Lehrperson mit der Klasse eine Vereinbarung, welche spätestens nach einem Semester überprüft wird.

\*Lernendenbefragung mit vorgegebenen Kriterien

## Evaluation

Periodisch überprüfen wir die Qualität unserer Schule anhand von selbstgewählten Themen. Wir halten uns an den Zyklus:

- Ziele vereinbaren
- Massnahmen treffen
- Massnahmen überprüfen
- neue Ziele formulieren



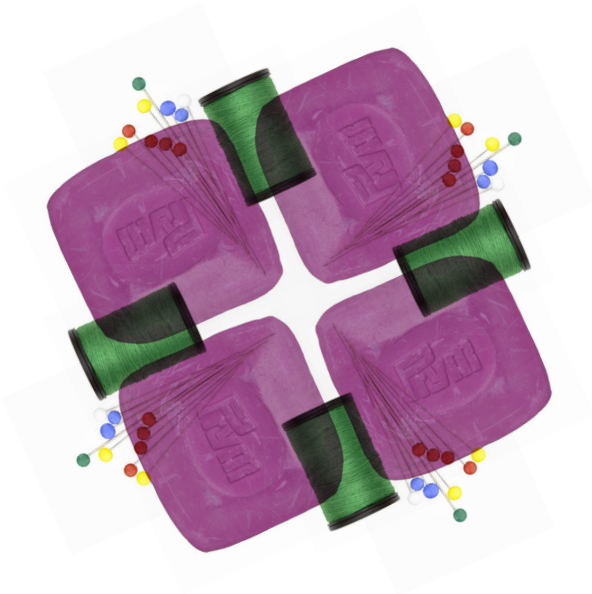
## Beschwerde- und Konfliktmanagement

Unsere Lernenden, wie auch die Lehrbetriebe, kennen unsere Disziplinar- und Absenzenordnung. Bei gravierenden Verstößen wird der Lehrbetrieb informiert. Treten Konflikte auf, welche zu Beschwerden führen, halten sich die Lernenden an folgenden Instanzenweg:

1. Lehrperson informieren
2. Klassenlehrperson informieren
3. Abteilungsleitung informieren
4. Rektorat informieren

## Schulinterne Förderung und Anlaufstellen

- In Lernfoyers bieten wir bei Lernschwierigkeiten Unterstützung.
- Leistungsstarken Lernenden steht ein attraktives Zusatzangebot zur Verfügung.
- Bei ausserschulischen Problemen vermitteln wir Spezialisten und Fachstellen.



«An der BFS finden alle für ihre Anliegen eine offene Tür. Wichtig ist, dass wir einander zuhören und gemeinsam nach möglichen Lösungen suchen.»

**P. Heeb,**  
Abteilungsleiter

## Fragen zur Lehre

### **Mittelschul- und Berufsbildungsamt**

Telefon 043 259 77 00  
lehraufsicht@mba.zh.ch

### **Kabel Winterthur**

Telefon 052 212 02 32  
www.lehrlinge.ch  
christian.marti@lehrlinge.ch

### **Job Caddie Zürich**

SMS 079 377 77 44  
Telefon 044 241 77 42  
www.jobcaddie.ch  
mail@jobcaddie.ch

## Seelische Not

### **KIZ – Kriseninterventionszentrum Winterthur**

Telefon 052 224 37 00  
www.kiz.ipw.zh.ch  
kiz@ipw.zh.ch

### **Pro Juventute Notfalltelefon**

SMS 147  
Telefon 147  
www.147.ch  
beratung@147.ch

### **Jugendberatung Stadt Zürich**

Telefon 044 412 83 50  
www.stadt-zuerich.ch/jugendberatung

### **Mädchenhaus Zürich**

Telefon 044 341 49 45  
www.maedchenhaus.ch  
info@maedchenhaus.ch

## Fragen bei Delikten

### **Jugenddienst Kanton Zürich**

Telefon 052 268 53 77  
www.kapo.zh.ch

### **Frauen-Nottelefon Winterthur**

Telefon 052 213 61 61  
www.frauennottelefon.ch  
info@frauennottelefon.ch